



# SISMICA DE SUELOS

## S.A. DE C.V.



### RESUMEN DE ACTIVIDAD SÍSMICA DEL 13 AL 26 DE NOVIEMBRE DE 2017

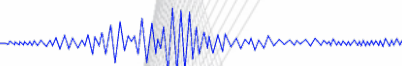
#### SERVICIOS:

- Peligro y riesgo sísmico
- Espectros de sitio y de diseño
- Interacción dinámica suelo-cimentación-estructura
- Determinación de propiedades dinámicas del suelo
- Ensayes geofísicos
- Licuación de arenas
- Monitoreo de estructuras
- Estudios geotécnicos

[www.sismica.com.mx](http://www.sismica.com.mx)

[repotes@sismica.com.mx](mailto:repotes@sismica.com.mx)

tel. +52(55)56.11.32.24



Fuente: Información SSN

Elaborado por:

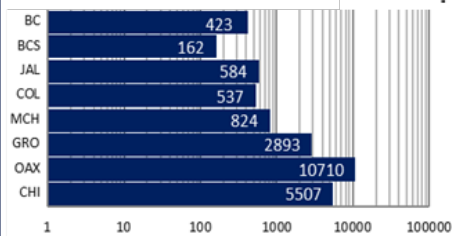
Ing. Ysamar Pino  
Ing. Yoleida Suárez  
Ing. Giovanni Quintos



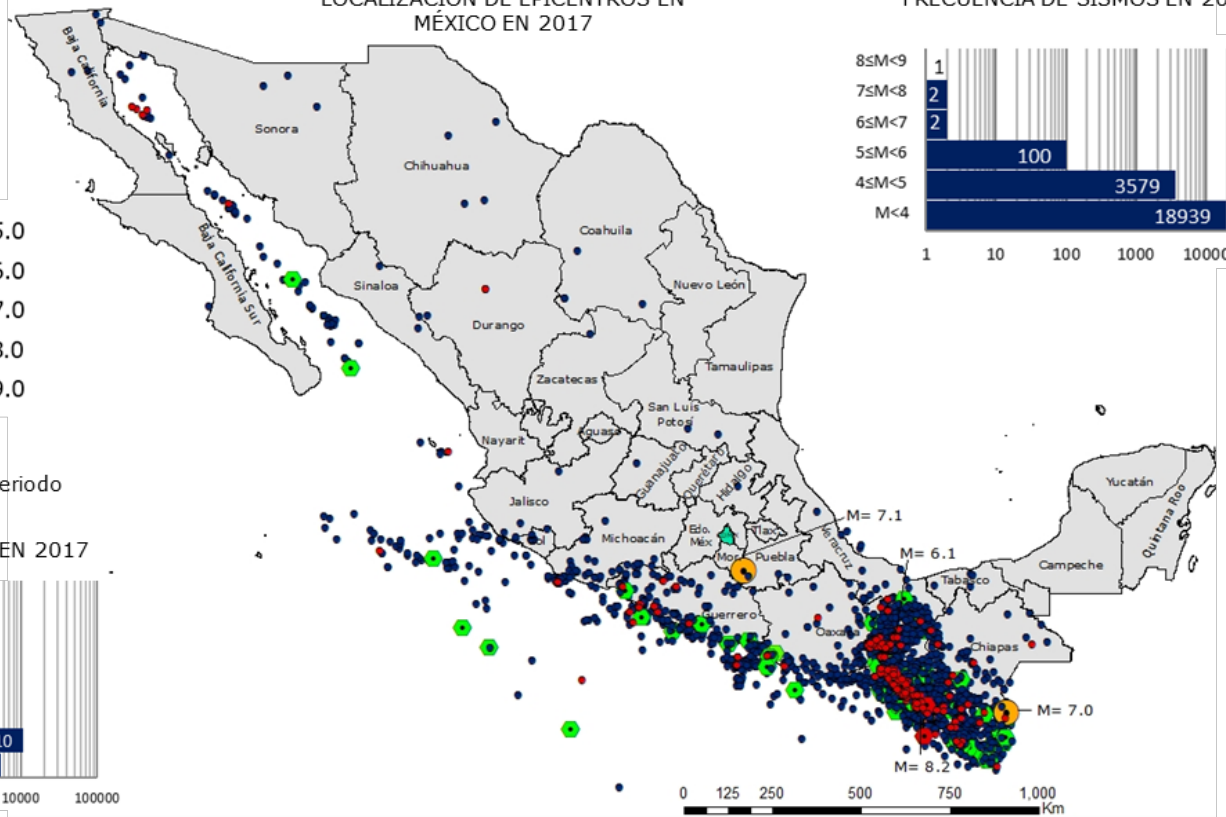
- Sismos con  $4.0 \leq M < 5.0$
- Sismos con  $5.0 \leq M < 6.0$
- ★ Sismos con  $6.0 \leq M < 7.0$
- Sismos con  $7.0 \leq M < 8.0$
- Sismos con  $8.0 \leq M < 9.0$

En rojo los sismos de este periodo

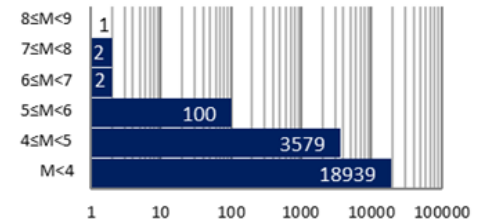
#### FRECUENCIA POR ESTADOS EN 2017



#### LOCALIZACIÓN DE EPICENTROS EN MÉXICO EN 2017



#### FRECUENCIA DE SISMOS EN 2017



#### SISMOS CON $M \geq 4.5$ GRADOS EN MÉXICO

FECHA	HORA MEX	M	LUGAR
14/11/2017	22:22:01	4.8	SO MAPASTEPEC, CHIAPAS
16/11/2017	06:54:59	5.1	SE SALINA CRUZ, OAXACA
18/11/2017	11:07:23	5.2	SO PIJIJAPAN CHIAPAS
18/11/2017	13:17:32	5.1	SE SALINA CRUZ, OAXACA
19/11/2017	03:32:22	4.8	SO PETATLAN, GUERRERO
20/11/2017	22:13:09	5.0	SO MAPASTEPEC, CHIAPAS
21/11/2017	06:49:27	4.6	SE SALINA CRUZ, OAXACA
23/11/2017	12:01:19	4.5	NE SANTIAGO PAPASQUIARO, DURANGO

#### SISMOS CON $M \geq 4.5$ GRADOS EN MÉXICO

FECHA	HORA MEX	M	LUGAR
23/11/2017	14:25:57	4.5	SO CD HIDALGO, CHIAPAS
24/11/2017	12:27:30	4.6	SO CD IXTEPEC, OAXACA
26/11/2017	06:23:14	4.6	SO PETATLAN, GUERRERO

#### SISMOS CON $M \geq 6.0$ GRADOS EN EL MUNDO

FECHA	HORA UTC	M	LUGAR
13/11/2017	02:28:23	6.5	PARRITA, COSTA RICA
19/11/2017	15:09:03	6.6	TADINE, NUEVA CALEDONIA
19/11/2017	22:43:29	6.3	HILA, INDONESIA