



SISMICA DE SUELOS

S.A. DE C.V.

RESUMEN DE ACTIVIDAD SÍSMICA DEL 15 AL 29 DE ENERO DE 2017

SERVICIOS:

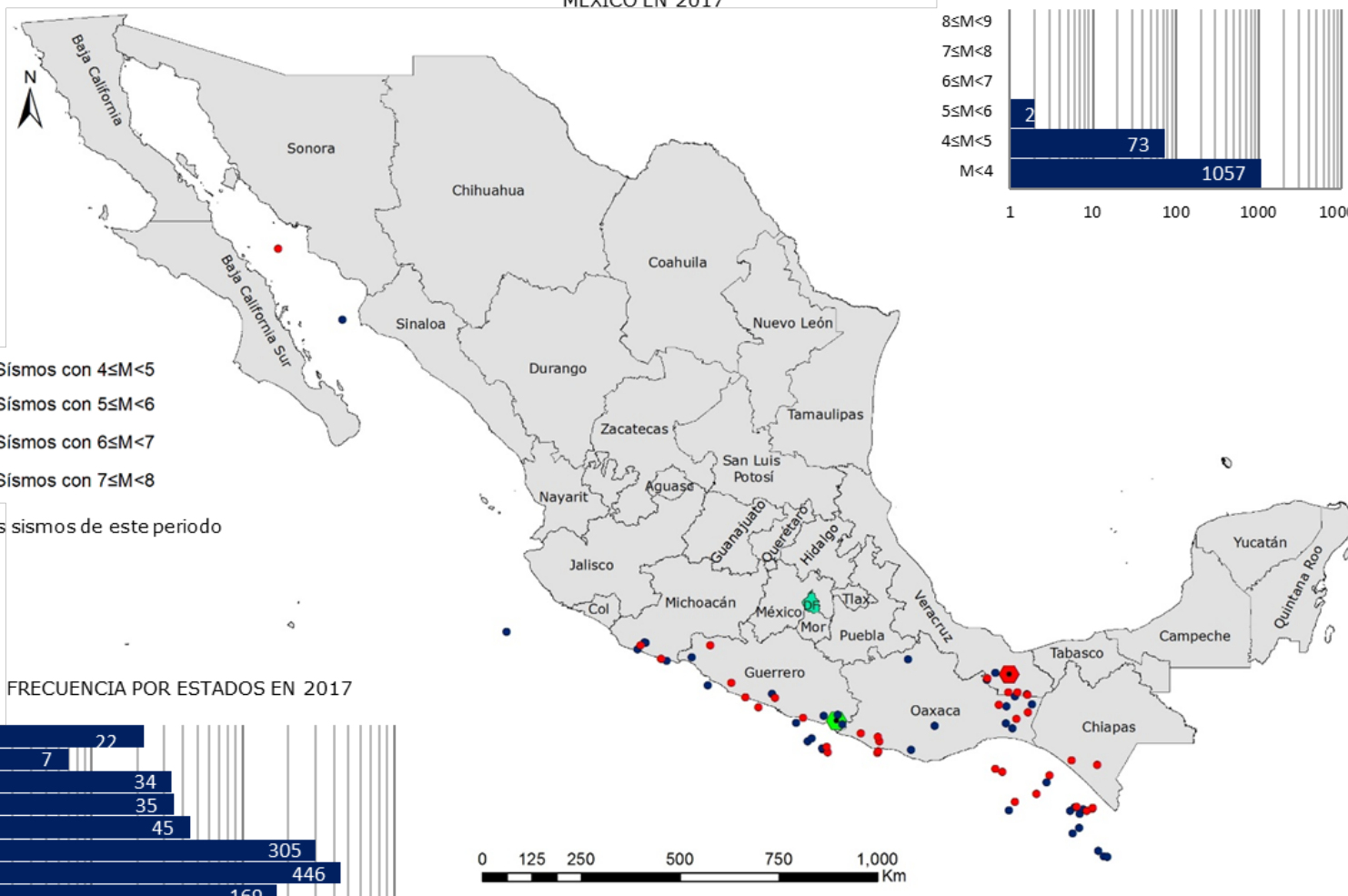
- Peligro y riesgo sísmico
- Espectros de sitio y de diseño
- Interacción dinámica suelo-cimentación-estructura
- Determinación de propiedades dinámicas del suelo
- Ensayes geofísicos
- Licuación de arenas
- Monitoreo de estructuras
- Estudios geotécnicos

www.sismica.com.mx
repotes@sismica.com.mx
 tel. +52(55)56.11.32.24

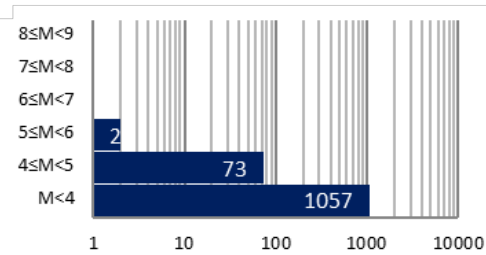
Fuente: Información SSN
 Elaborado por:

Ing. Ysamar Pino
 Ing. Yoleida Suárez

LOCALIZACIÓN DE EPICENTROS EN MÉXICO EN 2017

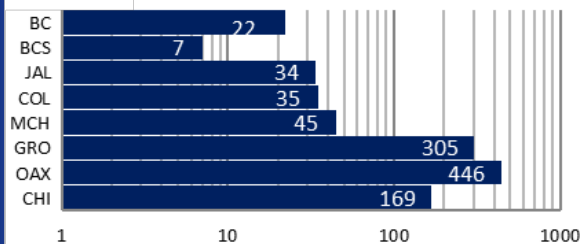


FRECUENCIA DE SISMOS EN 2017



En rojo los sismos de este periodo

FRECUENCIA POR ESTADOS EN 2017



SISMOS CON M ≥ 4.5 GRADOS EN MÉXICO

FECHA	HORA MEX	M	LUGAR
25/01/2017	14:54:38	5.1	S JALTIPAN DE MORELOS, VERACRUZ

SISMOS CON M ≥ 6.0 GRADOS EN EL MUNDO

FECHA	HORA GTM	M	LUGAR
19/01/2017	23:04:21	6.5	KIRAKIRA, ISLAS SALOMÓN
22/01/2017	04:30:23	7.9	PANGUNA, PAPUA NUEVA GUINEA